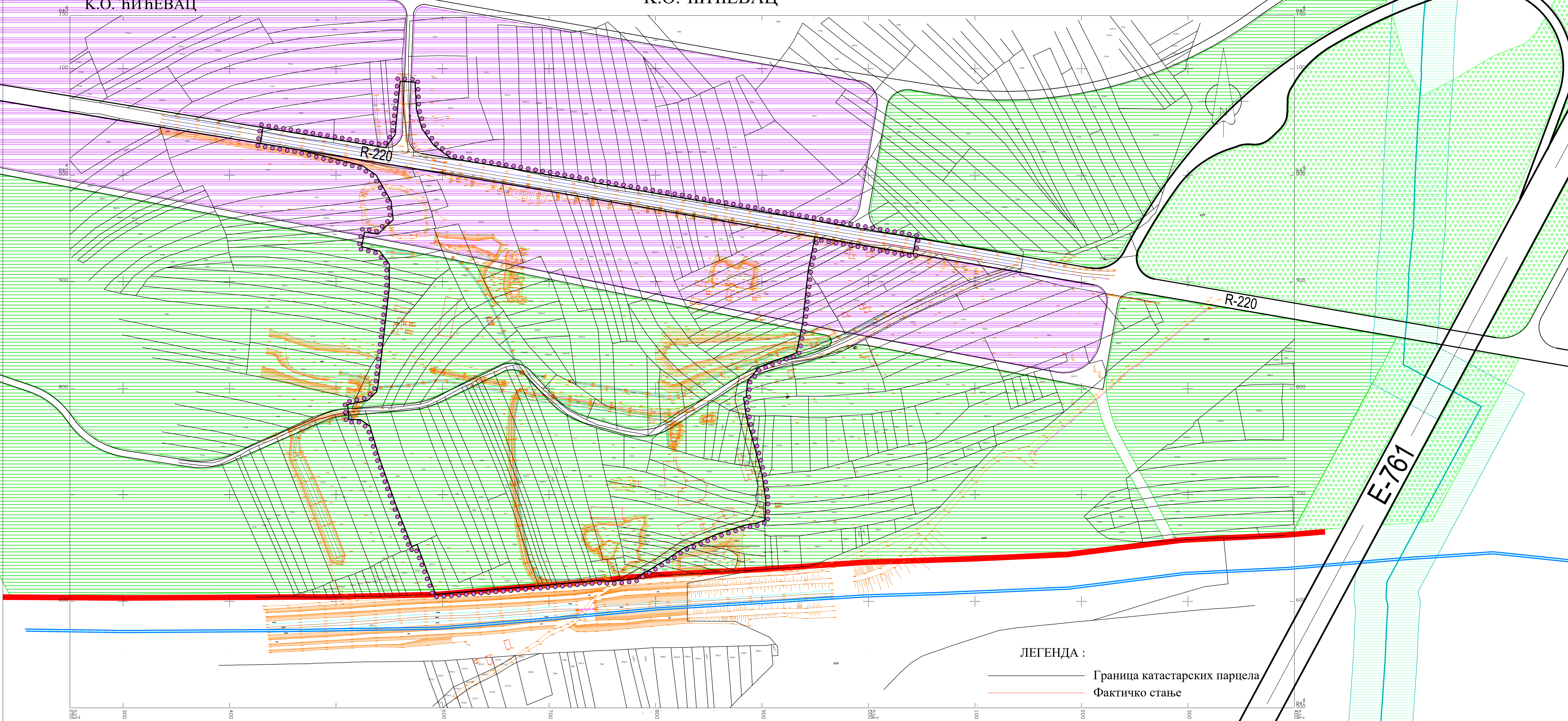


РЕПУБЛИКА СРБИЈА
ОШТИНА ЋИЋЕВАЦ
К.О. ЋИЋЕВАЦ

КАТАСТАРСКО ТОПОГРАФСКИ ПЛАН
К.О. ЋИЋЕВАЦ



РАЗМЕРА 1:1000

ЛЕГЕНДА :

- Граница катастарских парцела
- Фактичко стање

GEOPROJEKT, Параћин
Октобар, 2023

легенда:

- фактичко стање
- граница катастарске парцеле
- 5766/11 број катастарске парцеле
- граница ПДР

подаци према Генералном плану Ћићевац:

- граница плана
- ауто-пут E-761 деоница Појате-Прегљина
- државни пут II А реда број 190 (ранија ознака Р-220)
- саобраћајнице
- радне зоне / сервис и складишта
- пољопривредно земљиште
- заштитно зеленило уз ауто-пут
- траса магистралног гасовода
- зона заштите магистралног гасовода
- водоток

напомена: дефинисане намене нису фиксно везане за катастарске парцеле; могуће је предметну намену проширити на катастарске парцеле у непосредном окружењу, у складу са контактним наменама, са потребном површином за појединачне намене и са урбанистичким параметрима.



Република Србија
Општина Ћићевац
Скупштина општине Ћићевац



ШТРИХ ДОО
Београд

назив плана: ПЛАН ДЕТАЉНЕ РЕГУЛАЦИЈЕ
РАДНЕ ЗОНЕ „ЗАПАД 1“ У ЋИЋЕВЦУ
- нацрт -

наручилац плана: „SIGMA LINE DOO“ Сремска Каменца, 21208
Мишелук 2 1В, МБ: 20298057; ПИБ: 105042705

МП

обрађивач плана: ШТРИХ ДОО Београд, 11000
Теразије 14, МБ: 21884308; ПИБ: 113533613

одговорно лице: Марија Радишић
директор

одговорни урбаниста: Марија Д. Радишић, дипл.инж.арх.
Број лиценце: 200 1439 14

назив прилога: намена земљишта према Генералном плану

бр. прилога: 1.2 размера: 1:2000 датум: јануар 2026. год.